

CLEANING RECOMMEN- DATIONS MANUAL

MANUAL DE RECOMENDACIONES DE LIMPIEZA

ARGENTA



CLEANING RECOMMENDATIONS

RECOMENDACIONES DE LIMPIEZA Y MANTENIMIENTO



Visit to **TECHNICAL AREA:** www.argentaceramica.com

More info: www.filasolutions.com

EN

7. CLEANING

Final cleaning of the work area is necessary so the tiles are correctly finished. So remove any leftover bits of cement, sealant and any other residue. Use mildly acidic descaling detergents to do this.

It is a good idea to impregnate the surface with clean water before any chemical treatment to prevent the cleaning agents used from being absorbed by the grout.

Do not use these kinds of products on recently installed tiles as the acid will react with adhesives and sealants that have not set yet.

ES

7.-LIMPIEZA

Para un correcto acabado del revestimiento cerámico, es necesario proceder a la limpieza final de la obra. De este modo se retiraran los restos de cemento, materiales de sellado de juntas y cualquier otro residuo. Para ello, se debe utilizar detergentes desincrustantes ligeramente ácidos.

Es conveniente impregnar la superficie con agua limpia previamente a cualquier tratamiento químico para evitar una posible absorción de los agentes utilizados por los materiales de rejuntado.

No deben utilizarse este tipo de productos en las baldosas recién instaladas ya que el ácido reacciona con los materiales de agarre y sellado de juntas no fraguados.

EN

After tiles are installed they must be thoroughly cleaned using acid solutions diluted in water to remove residues of grouting and general site dirt. We recommend the use of **DETERDEK** detergent with a slightly acid action, which does not release harmful fumes or harm the grouting, material or operator.

PRODUCT: DETERDEK

COVERAGE: 1 litre for approx. 20 m2 (normal building site dirt)

USE: Dilute 1 litre of product in about 5 litres of water and spread across the floor. Leave for about 5 minutes, rub hard with a flat brush or single-brush machine with green disc. Remove residues with a rag or liquid vacuum cleaner and rinse with plenty of water. Should any stubborn residues remain, repeat with a more concentrated solution.

ES

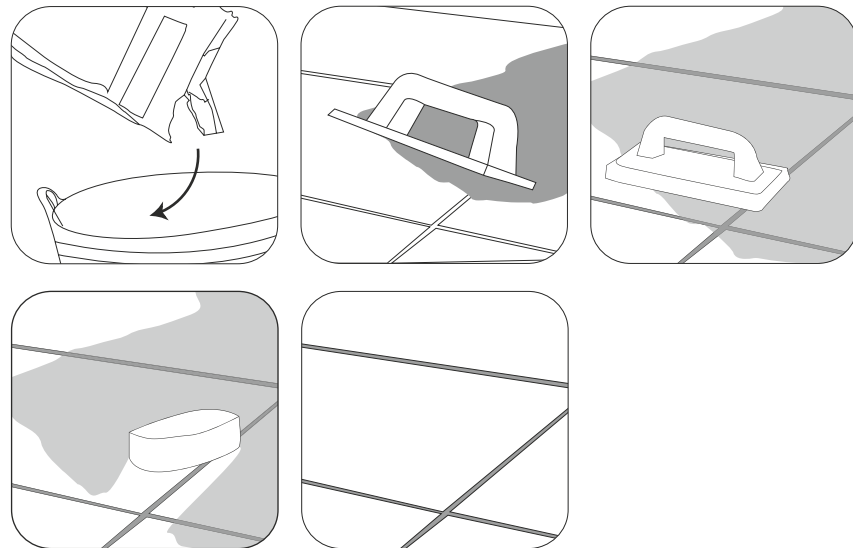
Después de la colocación de las baldosas, es fundamental proceder a una detenida limpieza utilizando soluciones ácidas diluidas con el fin de eliminar residuos de junta y en general suciedad de la obra. Se aconseja el empleo del detergente de acción ligeramente ácida que no despidan humos tóxicos y respete las juntas, el material y el usuario **DETERDEK**.

PRODUCTO: DETERDEK

RENDIMIENTO: 1 litro cada 20 m2 aprox. (suciedad de obra normal)

PROCEDIMIENTO: Diluir 1 litro de producto en hasta 5 litros de agua y distribuir la solución por el pavimento. Dejar actuar unos 5 minutos, frotar con cepillo o máquina rotativa provista de disco verde. Recoger los residuos (ideal un aspirador de líquidos) y aclarar con abundante agua. En el caso de suciedad más intensa o incrustada se aconseja repetir la operación con mayor concentración de producto.

GROUTING AND CLEANING: REJUNTADO Y LIMPIEZA:



CLEANING RECOMMENDATIONS

RECOMENDACIONES DE LIMPIEZA Y MANTENIMIENTO



Visit to **TECHNICAL AREA:** www.argentaceramica.com

More info: www.filasolutions.com

EN

In the case of material laid with resin grouting (e.g. epoxy), we recommend cleaning after site completion with **FILACR10**, specific for epoxy grouting.

PRODUCT: FILACR10

COVERAGE: 1 litre for approx. 5-10 m²

USE: Spread the undiluted product evenly across all the surface, rubbing more stubborn residues. Leave for about 30 minutes. Rub with an abrasive sponge or single-brush machine. Remove any residues and rinse with water.

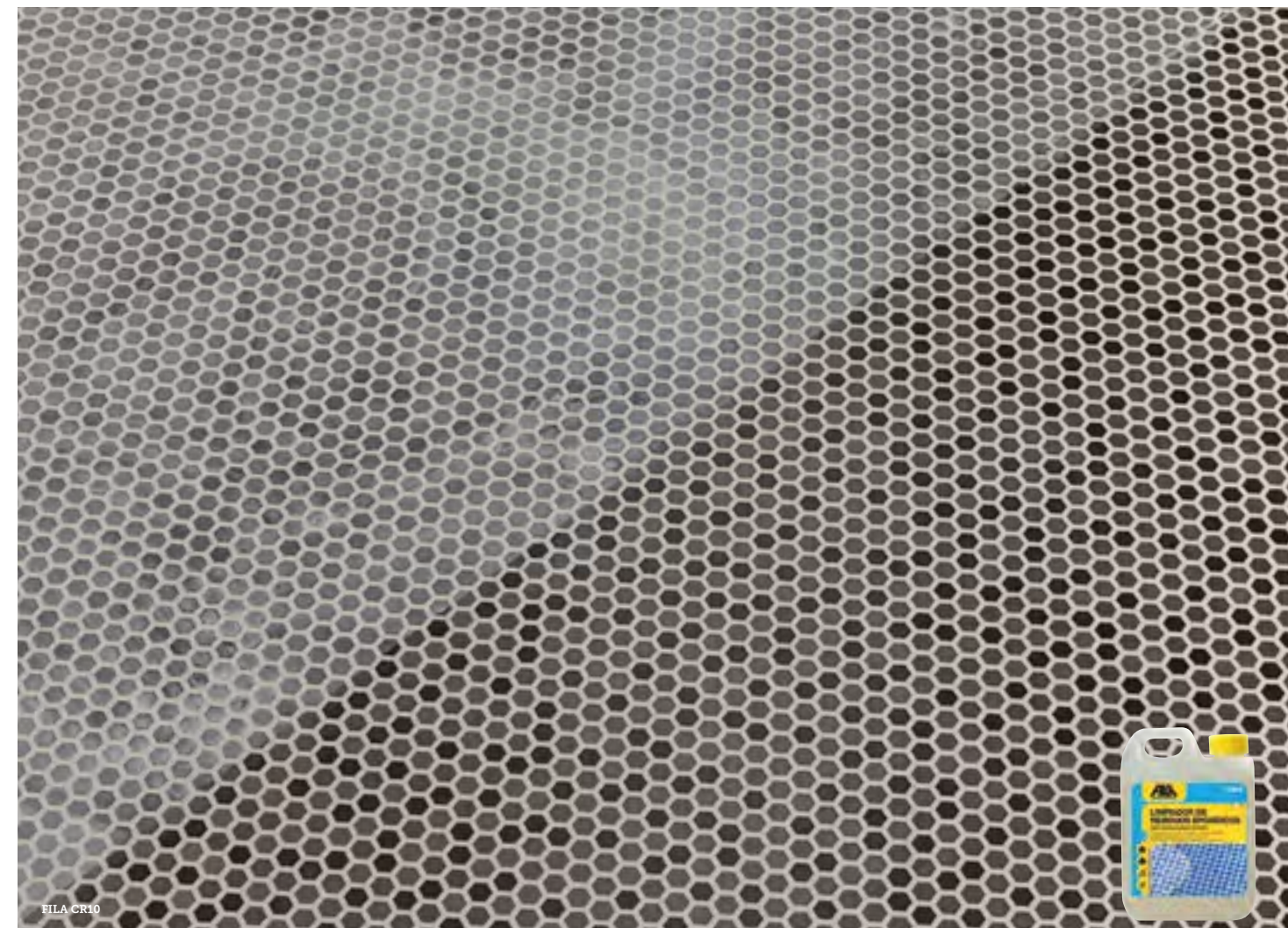
ES

En el caso de material colocado con junta en base resina (ej. epoxi), se aconseja realizar la limpieza final de obra con el limpiador específico de residuos epoxi **FILACR10**.

PRODUCTO: FILACR10

RENDIMIENTO: 1 litro cada 5-10 m² aprox.

PROCEDIMIENTO: Extender el producto puro uniformemente sobre toda la superficie insistiendo sobre los residuos de junta epoxi más tenaces. Dejar actuar durante unos 30 minutos. Frotar con estropajo, cepillo o máquina rotativa. Aclarar con agua al final.



FILA CR10

EN

For normal floor cleaning, we recommend using **FILACLEANER** neutral detergent with strong cleaning power, instead of acid or abrasive products.

Some kinds of dirt (sand, gravel, etc.) increase the abrasive effect of through traffic. We therefore recommend keeping the floor as clean as possible, protecting transit areas with rugs. Ceramic floors have moderate resistance to knocks. We therefore recommend that precautions be taken to avoid dropping heavy or sharp objects onto the floor.

ES

Para la limpieza habitual de los pavimentos aconsejamos el empleo de un detergente neutro con alto poder limpiador como **FILACLEANER**, evitando productos ácidos y abrasivos.

Algunos tipos de suciedad (gravilla, arena...), aumentan el efecto abrasivo del paso de las personas. Por tanto se aconseja mantener el pavimento lo más limpio posible, protegiendo las entradas a las zonas de paso con felpudos. Los pavimentos cerámicos, poseen una resistencia a los golpes moderada. Por tanto, hay que evitar, en la medida de lo posible, la caída de objetos pesados o punzantes, en aquellas zonas de la casa donde esa caída puede ser más habitual.



FILACLEANER

CLEANING RECOMMENDATIONS

RECOMENDACIONES DE LIMPIEZA Y MANTENIMIENTO

EN

To protect the surface of unglazed and textured (full body) porcelain tiles against dirt caused by traffic and to make maintenance easier, we recommend **FILASTOP DIRT**. It restores their sheen, does not form a surface film and penetrates deep down to protect the material against organic stains without altering its skid resistance.

PRODUCT: FILASTOP DIRT

COVERAGE: 1 litre for approx. 30-40 m²

USE: Apply the undiluted product evenly to the perfectly clean, dry surface, using a large flat paintbrush or similar to "pull" the product well. Within 10 minutes after application, remove all residues of product from the surface with a clean cloth or single-brush machine. We recommend working on one small area at a time. The surface is ready for use after 8 hours.

ES

Para proteger las superficies de porcelánico "todomasa" de tipo natural y estructurado contra la de suciedad del tránsito facilitando el mantenimiento se recomienda **FILASTOP DIRT**. Recupera la luminosidad y el brillo original del material, no crea película y penetra en profundidad protegiendo el material también contra manchas orgánicas. No modifica el nivel de deslizamiento del material.

PRODUCTO: FILASTOP DIRT

RENDIMIENTO: 1 litro cada 30-40 m² aprox.

PROCEDIMIENTO: Con superficie perfectamente limpia y seca, aplicar puro con una brocha u otro aplicador similar, de manera uniforme y estirando muy bien el producto. A los 10 minutos eliminar completamente el residuo superficial con un paño limpio o máquina rotativa. Se aconseja actuar por pequeñas áreas de superficie. La superficie es transitable al cabo de unas 8 horas.



EN

In the case of stains or encrusted dirt, we recommend following the following table to identify the ideal Fila product for every situation.

ES

En los casos de suciedad intensa y/o incrustada, aconsejamos consultar el esquema a continuación para encontrar el producto Fila ideal para cada situación.



| KIND OF STAIN OR ENCRUSTED DIRT TIPO DE SUCIEDAD INCRUSTADA | RECOMMENDED FILA PRODUCT PRODUCTO FILA A UTILIZAR |
|--|---|
| Residues of grouting, calcareous residues marks left by metal objects, rust. Residuos de cemento de colocación, residuos calcáreos, rayas metales, depósitos de óxidos. | DETERDEK  |
| Residues of epoxy grouting. Residuos de junta resinosa (epoxi, ceramizada, vitrificada, acrílica, etc.) | FILACR10  |
| Heavy, encrusted organic dirt (grease, drinks, etc.) rubber, marker, drops of plastic paint. Suciedad orgánica intensa e incrustada (comida, grasa, aceites), goma, tintes, rotulador, gotas de pintura plástica. | FILA PS/87  |
| Acrylic, alkyd or nitro-synthetic graffiti. Pintadas de graffiti, spray acrílicos alquímicos y nitro sintéticos. | FILA NOPAINT STAR  |

FILA

Visit to **TECHNICAL AREA:** www.argentaceramica.com

More info: www.filasolutions.com

ARGENTA



CATÁLOGO RECOMENDACIONES DE LIMPIEZA 2017

Edition/Edición 1

Edited and designed: / Editado y diseñado:
ARGENTA CERÁMICA S.L.

Publishing: / Publicado:
SEPTEMBER 2017

LEGAL INFORMATION: / INFORMACIÓN LEGAL:

© ARGENTA CERÁMICA S.L. Reserves the right to introduce modifications or changes as deemed appropriated. All colours in this catalogue should be considered as approximated. The entire contents of this catalogue are copyright. No pictures, texts, illustrations or graphic concepts may be reproduced, either wholly or partially, without the express permission of ARGENTA CERÁMICA S.L.

© ARGENTA CERÁMICA S.L. Se reserva el derecho de hacer variaciones y modificaciones que se consideren oportunas. A causas de los procesos de impresión, los colores que aparecen en este catálogo deben considerarse aproximados, no exactos. La información de este catálogo está protegida en su totalidad por copyright. Está prohibida la reproducción total o parcial de los textos, ilustraciones, imágenes y representaciones gráficas sin la autorización expresa de ARGENTA CERÁMICA S.L.

ARGENTA CERÁMICA S.L.

Pol. Ind. Vall d'Alba, vial 5, parcela 2
12194 Vall d'Alba (Castellón) SPAIN

OFFICES: Crta. Viver-Puerto de Burriana, Km. 61,5
12540 Vila-real (Castellón) SPAIN
Aptdo. de Correos 618

www.argentaceramica.com

argenta@argentaceramica.com

SPAIN: comercial@argentaceramica.com

INTERNACIONAL: export@argentaceramica.com

t. +34 964 324 003

f. +34 964 324 006

