

ARGENTA



14mm

thickened finishes

Max catalogue

_ Max

MAX is the range of porcelain tiles specially designed for high traffic façades and flooring, thanks to its 14 mm thickness. This innovative technical product from Argenta allows any type of project or refurbishment to be tackled, whether in large surfaces such as hotels, supermarkets and shops, or in ventilated façade coverings, where maximum resistance and durability are required.

MAX es la gama de porcelánicos diseñada especialmente para fachadas y pavimentos de alto tránsito, gracias a su espesor de 14 mm. Este innovador producto técnico de Argenta permite abordar cualquier tipo de proyecto o reforma, ya sea en grandes superficies como hoteles, supermercados y tiendas, o en recubrimientos con fachadas ventiladas, donde se requiere la máxima resistencia y durabilidad.

ARGENTA

Index

- 04 Astoria
- 10 Calian
- 16 Khala
- 22 Riven
- 28 Westone

- 34 Area
- 38 Corbin



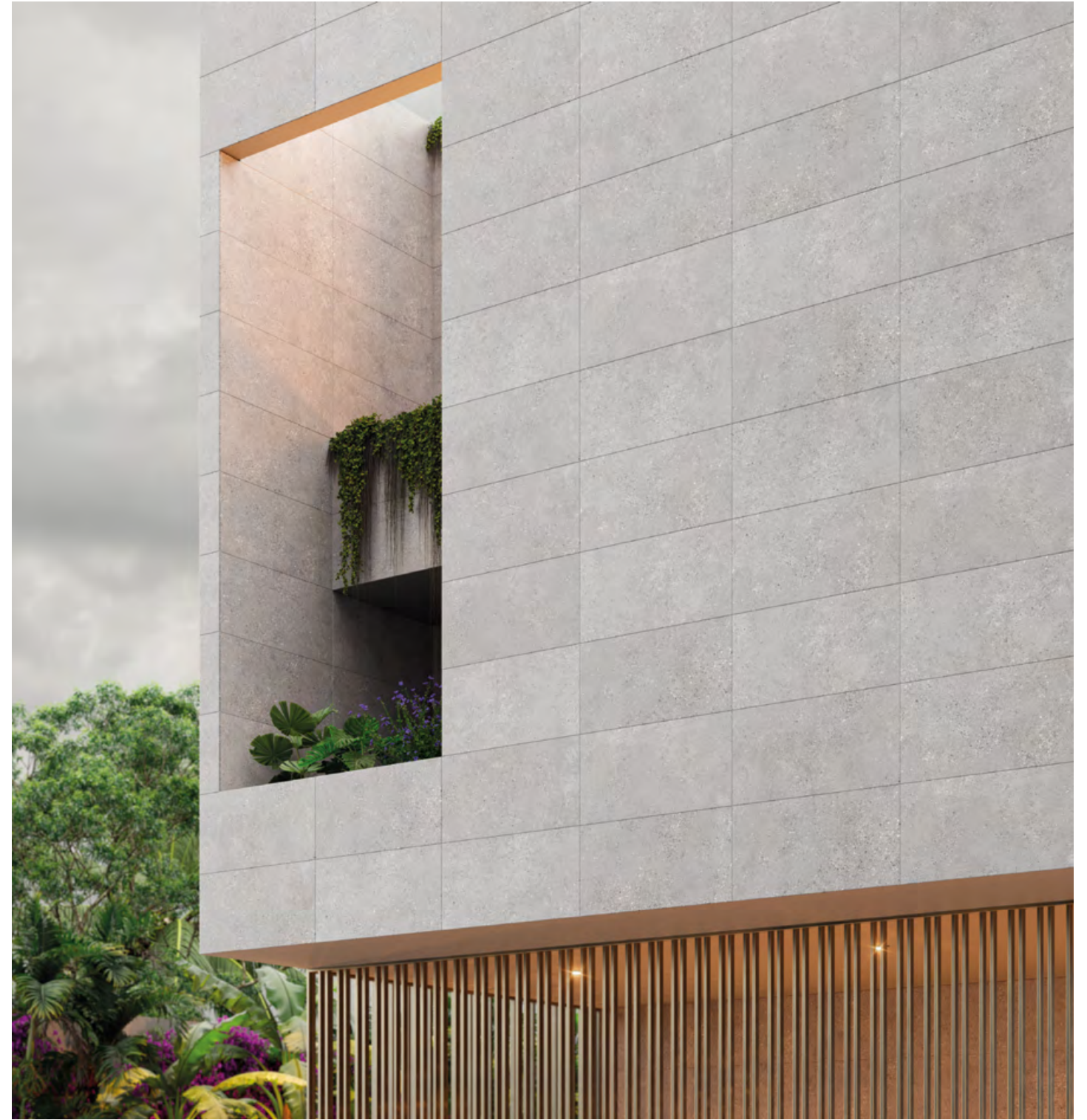
Astoria_Max



Astoria Max Greige



Astoria Max Dark



Astoria Max Argent

Astoria_Max



glazed porcelain stoneware / gres porcelánico esmaltado
 colour body / pasta coloreada
 rectified / rectificado
 thickness / espesor 14 mm

matt / mate
 destonified V2 / destonificado V2

glazed porcelain stoneware / gres porcelánico esmaltado
 colour body / pasta coloreada
 rectified / rectificado
 thickness / espesor 14 mm

matt / mate
 destonified V2 / destonificado V2



Astoria Max Beige



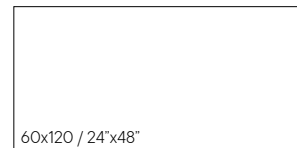
Astoria Max Greige



Astoria Max Argent

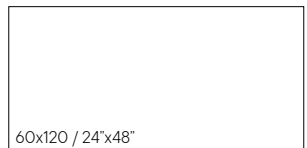


Astoria Max Dark



Available Formats: / Formatos Disponibles:

PIECES NAME NOMBRE DE LA PIEZA	SIZES FORMATOS (cm)	WORK SIZE DIMENSIÓN DE FABRI- CACIÓN (mm)	BOX/CAJA PIECES PIEZAS	sqm m ²	MAX. AVERAGE WEIGHT PESO MEDIO MÁXIMO (Kg)	PALLET/PALET BOXES CAJAS	sqm m ²	MAX. AVERAGE WEIGHT PESO MEDIO MÁXIMO (Kg)	SIZE PALLET FORMATO DEL PALET (mm)
Astoria MAX	60x120 MAX	600 x 1200 x 14	2	1,440	48,667	24	34,560	1,168	840x1220x740



Available Formats: / Formatos Disponibles:

PIECES NAME NOMBRE DE LA PIEZA	SIZES FORMATOS (cm)	WORK SIZE DIMENSIÓN DE FABRI- CACIÓN (mm)	BOX/CAJA PIECES PIEZAS	sqm m ²	MAX. AVERAGE WEIGHT PESO MEDIO MÁXIMO (Kg)	PALLET/PALET BOXES CAJAS	sqm m ²	MAX. AVERAGE WEIGHT PESO MEDIO MÁXIMO (Kg)	SIZE PALLET FORMATO DEL PALET (mm)
Astoria MAX	60x120 MAX	600 x 1200 x 14	2	1,440	48,667	24	34,560	1,168	840x1220x740



Calian Max Beige



Calian Max Greige

Max Catalogue by Argenta Cerámica

ARGENTA



glazed porcelain stoneware / gres porcelánico esmaltado
 colour body / pasta coloreada
 rectified / rectificado
 thickness / espesor 14 mm

matt / mate
 destonified V2 / destonificado V2

glazed porcelain stoneware / gres porcelánico esmaltado
 colour body / pasta coloreada
 rectified / rectificado
 thickness / espesor 14 mm

matt / mate
 destonified V2 / destonificado V2



Calian Max Beige



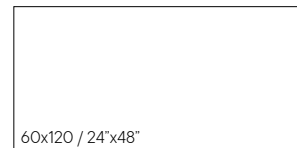
Calian Max Greige



Calian Max Cream

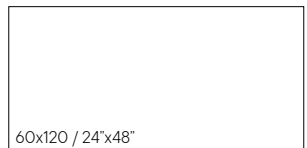


Calian Max Dark



Available Formats: / Formatos Disponibles:

PIECES NAME NOMBRE DE LA PIEZA	SIZES FORMATOS (cm)	WORK SIZE DIMENSIÓN DE FABRI- CACIÓN (mm)	BOX/CAJA PIECES PIEZAS	sqm m ²	MAX. AVERAGE WEIGHT PESO MEDIO MÁXIMO (Kg)	PALLET/PALET BOXES CAJAS	sqm m ²	MAX. AVERAGE WEIGHT PESO MEDIO MÁXIMO (Kg)	SIZE PALLET FORMATO DEL PALET (mm)
Calian MAX	60x120 MAX	600 x 1200 x 14	2	1,440	48,667	24	34,560	1,168	840x1220x740



Available Formats: / Formatos Disponibles:

PIECES NAME NOMBRE DE LA PIEZA	SIZES FORMATOS (cm)	WORK SIZE DIMENSIÓN DE FABRI- CACIÓN (mm)	BOX/CAJA PIECES PIEZAS	sqm m ²	MAX. AVERAGE WEIGHT PESO MEDIO MÁXIMO (Kg)	PALLET/PALET BOXES CAJAS	sqm m ²	MAX. AVERAGE WEIGHT PESO MEDIO MÁXIMO (Kg)	SIZE PALLET FORMATO DEL PALET (mm)
Calian MAX	60x120 MAX	600 x 1200 x 14	2	1,440	48,667	24	34,560	1,168	840x1220x740



Khala Max Cream



Khala Max Grey



Khala Max Taupe



glazed porcelain stoneware / gres porcelánico esmaltado
 colour body / pasta coloreada
 rectified / rectificado
 thickness / espesor 14 mm

destonified V2 / destonificado V2
 matt / mate

glazed porcelain stoneware / gres porcelánico esmaltado
 colour body / pasta coloreada
 rectified / rectificado
 thickness / espesor 14 mm

destonified V2 / destonificado V2
 matt / mate



Khala Max Cream



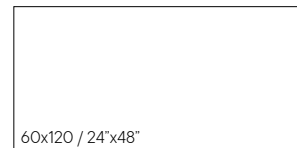
Khala Max White



Khala Max Taupe

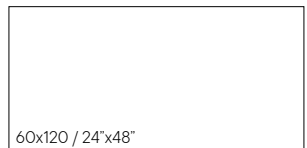


Khala Max Grey



Available Formats: / Formatos Disponibles:

PIECES NAME NOMBRE DE LA PIEZA	SIZES FORMATOS (cm)	WORK SIZE DIMENSIÓN DE FABRI- CACIÓN (mm)	BOX/CAJA PIECES PIEZAS	sqm m ²	MAX. AVERAGE WEIGHT PESO MEDIO MÁXIMO (Kg)	PALLET/PALET BOXES CAJAS	sqm m ²	MAX. AVERAGE WEIGHT PESO MEDIO MÁXIMO (Kg)	SIZE PALLET FORMATO DEL PALET (mm)
Khala MAX	60x120 MAX	600 x 1200 x 14	2	1,440	48,667	24	34,560	1,168	840x1220x740



Available Formats: / Formatos Disponibles:

PIECES NAME NOMBRE DE LA PIEZA	SIZES FORMATOS (cm)	WORK SIZE DIMENSIÓN DE FABRI- CACIÓN (mm)	BOX/CAJA PIECES PIEZAS	sqm m ²	MAX. AVERAGE WEIGHT PESO MEDIO MÁXIMO (Kg)	PALLET/PALET BOXES CAJAS	sqm m ²	MAX. AVERAGE WEIGHT PESO MEDIO MÁXIMO (Kg)	SIZE PALLET FORMATO DEL PALET (mm)
Khala MAX	60x120 MAX	600 x 1200 x 14	2	1,440	48,667	24	34,560	1,168	840x1220x740



Riven Max Dark



Riven Max Grey

Riven_Max

glazed porcelain stoneware / gres porcelánico esmaltado
 colour body / pasta coloreada
 rectified / rectificado
 thickness / espesor 14 mm



matt / mate
 destonified V3 / destonificado V3



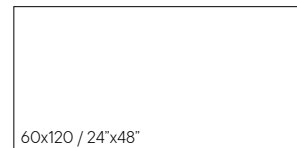
Riven Max Ivory



Riven Max Grey

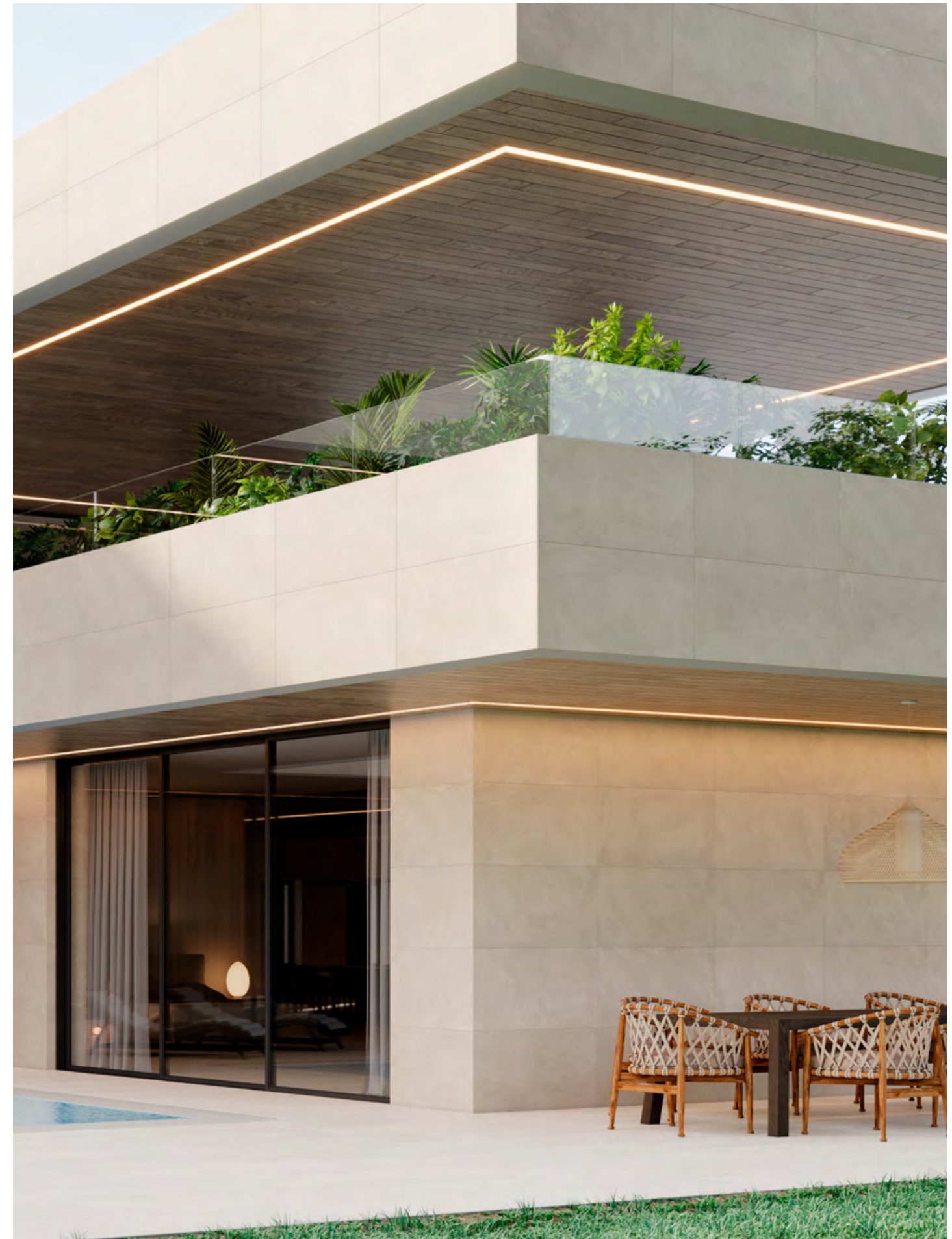


Riven Max Dark



Available Formats: / Formatos Disponibles:

PIECES NAME NOMBRE DE LA PIEZA	SIZES FORMATOS (cm)	WORK SIZE DIMENSIÓN DE FABRI- CACIÓN (mm)	BOX/CAJA PIECES PIEZAS	sqm m ²	MAX. AVERAGE WEIGHT PESO MEDIO MÁXIMO (Kg)	PALLET/PALET BOXES CAJAS	sqm m ²	MAX. AVERAGE WEIGHT PESO MEDIO MÁXIMO (Kg)	SIZE PALLET FORMATO DEL PALET (mm)
Riven MAX	60x120 MAX	600 x 1200 x 14	2	1,440	48,667	24	34,560	1,168	840x1220x740



Riven Max Ivory



Westone Max Greige



Westone Max Cream

Westone_Max



glazed porcelain stoneware / gres porcelánico esmaltado
 colour body / pasta coloreada
 rectified / rectificado
 thickness / espesor 14 mm

matt / mate
 destonified V2 / destonificado V2



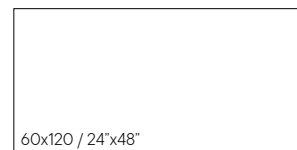
Westone Max Cream



Westone Max Taupe



Westone Max Greige



Available Formats: / Formatos Disponibles:

PIECES NAME NOMBRE DE LA PIEZA	SIZES FORMATOS (cm)	WORK SIZE DIMENSIÓN DE FABRI- CACIÓN (mm)	BOX/CAJA PIECES PIEZAS	sqm m ²	MAX. AVERAGE WEIGHT PESO MEDIO MÁXIMO (Kg)	PALLET/PALET BOXES CAJAS	sqm m ²	MAX. AVERAGE WEIGHT PESO MEDIO MÁXIMO (Kg)	SIZE PALLET FORMATO DEL PALET (mm)
Westone MAX	60x120 MAX	600 x 1200 x 14	2	1,440	48,667	24	34,560	1,168	840x1220x740



Westone Max Taupe



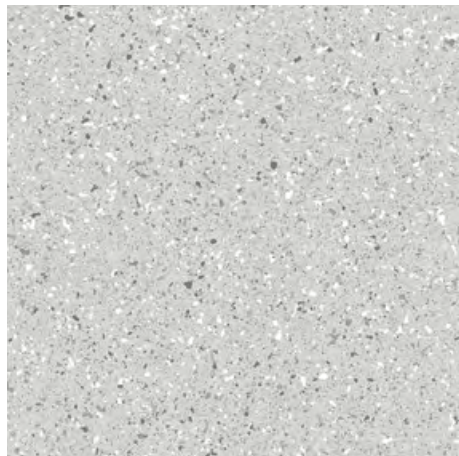
Area Max Gris

Area_Max

glazed porcelain stoneware / gres porcelánico esmaltado
 colour body / pasta coloreada
 rectified / rectificado
 thickness / espesor 14 mm



matt / mate
 destonified V2 / destonificado V2



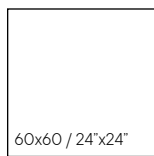
Area Max Perla



Area Max Crema



Area Max Gris



Available Formats: / Formatos Disponibles:

PIECES NAME NOMBRE DE LA PIEZA	SIZES FORMATOS (cm)	WORK SIZE DIMENSIÓN DE FABRI- CACIÓN (mm)	BOX/CAJA PIECES PIEZAS	sqm m ²	MAX. AVERAGE WEIGHT PESO MEDIO MÁXIMO (Kg)	PALLET/PALET BOXES CAJAS	sqm m ²	MAX. AVERAGE WEIGHT PESO MEDIO MÁXIMO (Kg)	SIZE PALLET FORMATO DEL PALET (mm)
Area MAX	60x60 MAX	600 x 600 x 14	3	1,080	35,875	32	34,560	1148	800x1200x740



Area Max Perla



Corbin Max Sand

Corbin_Max

glazed porcelain stoneware / gres porcelánico esmaltado
 colour body / pasta coloreada
 rectified / rectificado
 thickness / espesor 14 mm



matt / mate
 destonified V2 / destonificado V2



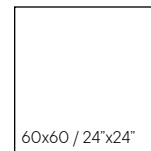
Corbin Max Light



Corbin Max Sand

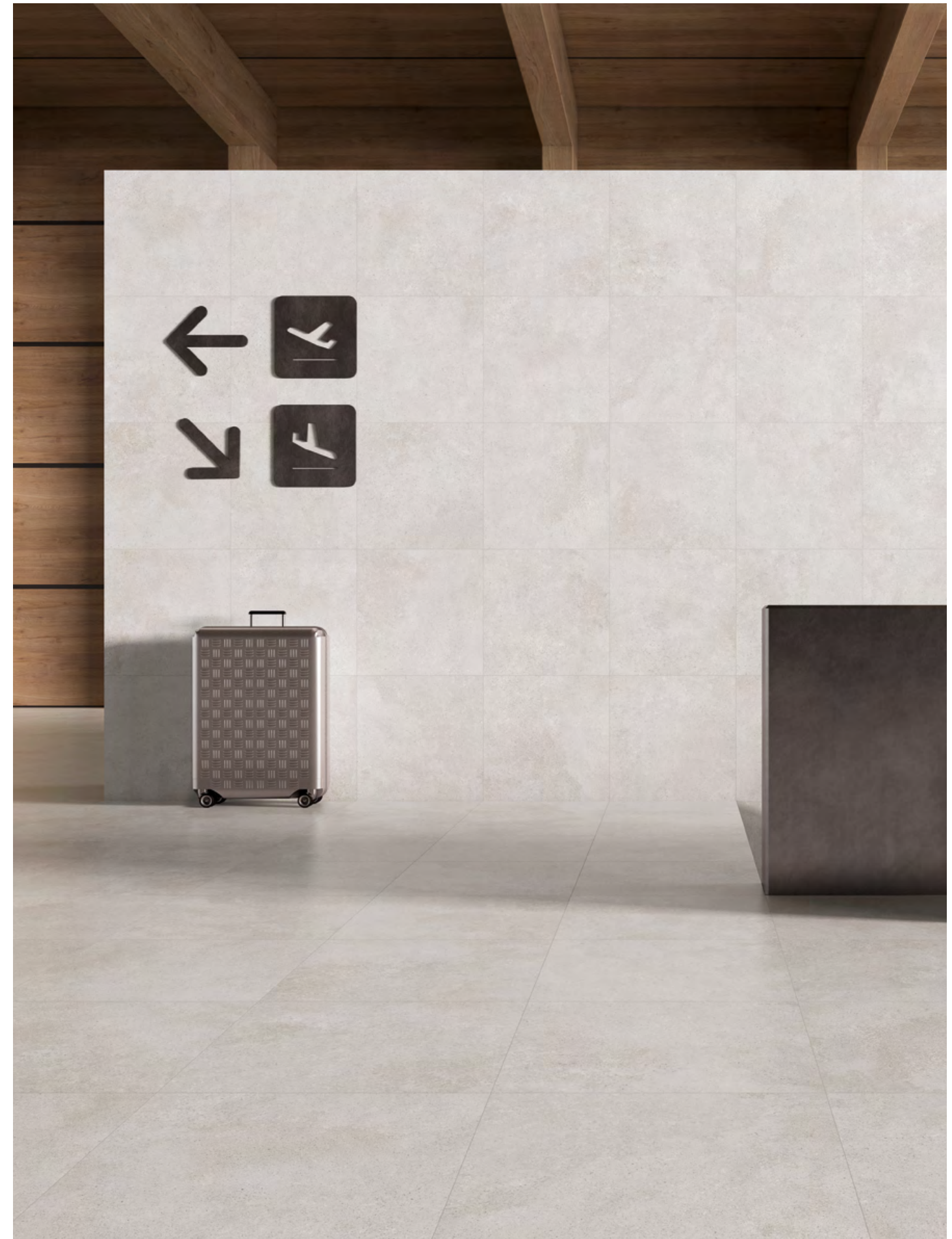


Corbin Max Pearl



Available Formats: / Formatos Disponibles:

PIECES NAME NOMBRE DE LA PIEZA	SIZES FORMATOS (cm)	WORK SIZE DIMENSIÓN DE FABRI- CACIÓN (mm)	BOX/CAJA PIECES PIEZAS	sqm m ²	MAX. AVERAGE WEIGHT PESO MEDIO MÁXIMO (Kg)	PALLET/PALET BOXES CAJAS	sqm m ²	MAX. AVERAGE WEIGHT PESO MEDIO MÁXIMO (Kg)	SIZE PALLET FORMATO DEL PALET (mm)
Corbin MAX	60x60 MAX	600 x 600 x 14	3	1,080	35,875	32	34,560	1148	800x1200x740



Corbin Max Light

Technical Information

- 44 Advantages of ventilated facade
Ventajas de la fachadas ventiladas
- 46 Technical data
Características técnicas
- 48 Ventilated facades system
Sistemas de fachadas ventiladas



Advantages of ventilated facade

Ventajas de la fachadas ventiladas

The concept of Ventilated Façade refers to a construction solution that allows the exterior of a façade to be clad with different types of materials. Its main function is to provide a second skin to the building envelope, improving its technical performances.

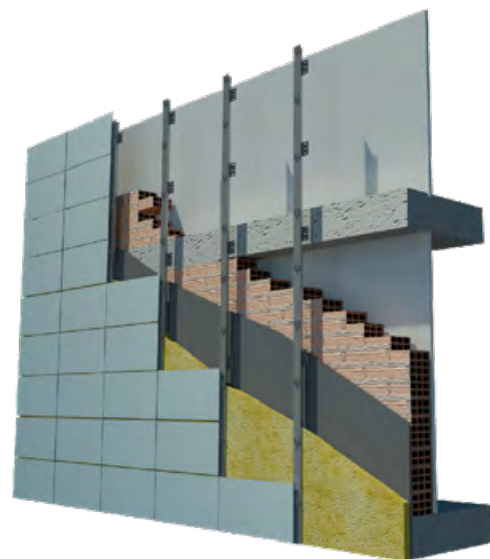
A ventilated façade is created by fixing a rigid cladding to the original closing wall, leaving an air chamber between them. That way, the ventilated façade can transfer its own loads and wind actions. The resulting cavity is open at strategic points—usually at the joints—to allow ventilation. This chamber improves the performance of the building by largely preventing dampness and condensation, and improves the stability of the whole building, thus prolonging its service life.

In addition, a ventilated façade allows the installation of a thermally conductive insulation, which increases energy savings.

Basically, its installation consists of placing a secondary structure (the system for fixing the tiles) anchored to the original wall of the building.

ADVANTAGES OF VENTILATED FACADE:

1. **PROTECTION AGAINST RAINWATER.** Prevents internal condensations and the appearance of damp and efflorescence.
2. **ENERGY SAVING.** Saves between 25% and 30%. Avoids thermal bridges.
3. **PROTECTION AGAINST SOLAR RADIATION.** Reduces thermal expansion.
4. **ACCOUSTIC INSULATION.** Reduces noise up to 10%.
5. **QUICK AND EASY REFURBISHMENTS.** Corrects slopes to achieve a perfect flatness. Eliminates the need to renovate the existing façade.



Max Catalogue by Argenta Cerámica

El concepto de Fachada Ventilada hace referencia a una solución constructiva que permite revestir el exterior de una fachada con distintos tipos de materiales, siendo su función principal, la separación física del ambiente interior y exterior del edificio.

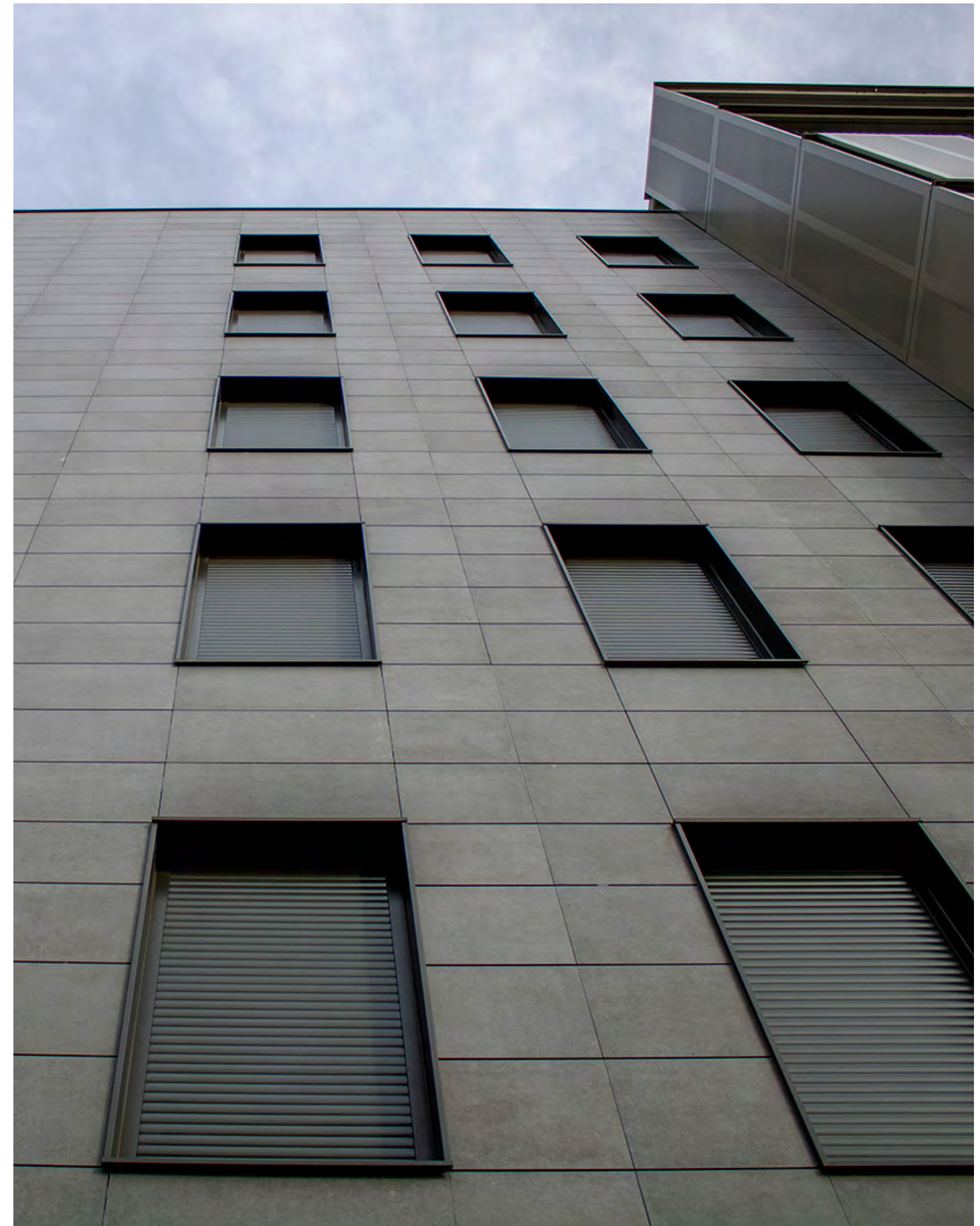
Una fachada ventilada se crea colocando un revestimiento rígido separado del muro de cierre, pero fijado a él, para transferirle las cargas propias y las acciones debidas al viento. La cámara resultante debe quedar abierta en puntos estratégicos, normalmente en las juntas, para permitir su ventilación. Esta cámara mejorará las prestaciones del edificio al evitar en gran manera las humedades y las condensaciones y dará una mejor estabilidad a toda la edificación, prolongando así su vida útil.

Además, permite la colocación de un aislamiento termo conductor continuo favoreciendo el ahorro energético.

Básicamente, su instalación consiste en la colocación de una estructura secundaria sobre la fachada de obra, en la que se alojará el sistema de fijación de las piezas.

VENTAJAS DE LA FACHADA VENTILADA:

1. **PROTECCIÓN CONTRA EL AGUA DE LLUVIA.** Previene de condensaciones internas y elimina la aparición de humedades y eflorescencias.
2. **AHORRO ENERGÉTICO.** Ahorra entre 25% y 30%. Evita puentes térmicos.
3. **PROTECCIÓN FRENTE A RADIACIÓN SOLAR.** Reduce la expansión térmica.
4. **AISLAMIENTO ACÚSTICO.** Reduce el ruido hasta un 10%.
5. **REHABILITACIÓN RÁPIDA Y SENCILLA.** Corrige los desplomes para conseguir una planeidad perfecta. Elimina la necesidad de sanear la fachada existente.



Torre Melina - Barcelona, Spain (C.A.T. 3 - Sistema Oculto)

Technical data

Características técnicas

60x60 cm MAX

	Norma: Standard:	Requisitos: Requirements:	9mm SL	14mm MAX
FUERZA DE ROTURA BREAKING STRENGTH	EN ISO 10545-4	≥1300N	≥1.600 N	≥5.000 N
RESISTENCIA A LA FLEXIÓN FLEXURAL STRENGTH	EN ISO 10545-4	≥ 35 N/mm2	≥ 40 N/mm2	≥ 45 N/mm2
RESISTENCIA A LA ABRASIÓN SUPERFICIAL (PEI) RESISTANCE TO SURFACE ABRASION (PEI)	EN ISO 10545-7			5
RESISTENCIA AL RAYADO SUPERFICIAL (MOHS) SURFACE SCRATCH RESISTANCE (MOHS)	UNE 67-101-92			7 / 8 Según modelo. Depending on the product.

60x120 cm MAX

	Norma: Standard:	Requisitos: Requirements:	9mm SL	14mm MAX
FUERZA DE ROTURA BREAKING STRENGTH	EN ISO 10545-4	≥1300N	≥1.600 N	≥5.000 N
RESISTENCIA A LA FLEXIÓN FLEXURAL STRENGTH	EN ISO 10545-4	≥ 35 N/mm2	≥ 40 N/mm2	≥ 45 N/mm2

Packing list:

SIZES FORMATOS (cm)	WORK SIZE DIMENSIÓN DE FABRI- CACIÓN (mm)	BOX/CAJA PIECES PIEZAS	sqm m ²	MAX. AVERAGE WEIGHT PESO MEDIO MÁXIMO (Kg)	PALLET/PALET BOXES CAJAS	sqm m ²	MAX. AVERAGE WEIGHT PESO MEDIO MÁXIMO (Kg)	SIZE PALLET FORMATO DEL PALET (mm)
60x120 MAX	600 x 1200 x 14	2	1,440	48,667	24	34,560	1,168	840x1220x740
60x60 MAX	600 x 600 x 14	3	1,080	35,875	32	34,560	1148	800x1200x740



Frutinter - Onda, Spain (C.A.T. 3 - Sistema Oculto)

Ventilated facades system

Sistemas de fachadas ventiladas



At Argenta Cerámica we work day by day to improve our products and offer our customers technical and design solutions adaptable to the needs of architects and designers.

We have a wide range of porcelain products with a variety of colours, textures and formats. Together with our 3 ventilated façade systems, they allow us to tackle any kind of project or renovation our customers propose.

A ventilated façade is an overlay system used on buildings for design and technical purposes. It is a structure anchored to the building's façade that creates an air chamber between it and the ceramic layer on top, which protects the building like a second skin.

Connections between the ceramic units on the façade prevent the usual expansion problems so the façade continues to look good for a very long time. The outer sheet also absorbs temperature changes in both the insulation and the waterproofing, which extends its useful lifetime. Lastly, the ceramic outer sheet helps reduce heat loss from the building: in summer months the outer skin heats up, creating a convection effect that makes air circulate inside the chamber. This "chimney effect" pushes hot air out and replaces it with cooler air. In winter months, the air in the chamber heats up but not enough to create the same effect, which keeps the heat in better.

This system provides many advantages, the most important of which are:

- Energy saving.
- Elimination of thermal bridges.
- Noise reduction.
- Protection against atmospheric agents.
- Minimal façade maintenance.
- A straightforward way of replacing and renovating façades.

Argenta Cerámica trabaja cada día para mejorar su producto y ofrecer a nuestros clientes soluciones técnicas y estéticas capaces de adaptarse a las necesidades de diseñadores y arquitectos.

Disponemos de una amplia gama de porcelánicos, con variedad en colores, texturas y formatos, que junto a nuestros 3 sistemas de fachada ventilada, nos permiten abordar cualquier tipo de proyecto o reforma que nos planteen nuestros clientes.

La fachada ventilada es un sistema de revestimiento usado en los edificios con fines estéticos y técnicos. Consiste en una estructura anclada a la fachada del edificio que permite crear una cámara de aire entre esta y la capa cerámica de acabado, que protege el edificio como si de una segunda piel se tratara.

La separación entre las piezas cerámicas de la fachada evita los problemas típicos de la dilatación, por lo que son fachadas que presentan un buen aspecto durante mucho tiempo. La hoja exterior también amortigua los cambios de temperatura tanto en el aislante térmico como en el impermeabilizante, prolongando su vida útil. Por último, la existencia de la hoja exterior cerámica ayuda a reducir las pérdidas térmicas del edificio: en los meses de verano la piel exterior se calienta creando un efecto convectivo que hace circular el aire en el interior de la cámara. Este "efecto chimenea" desaloja el aire caliente y lo renueva con aire más frío. En los meses de invierno el aire en la cámara se calienta, pero no lo suficiente como para crear el mismo efecto y se conserva mejor el calor.

Múltiples son las ventajas que aporta este sistema, las más importantes son:

- Obtener ahorro energético.
- Eliminación de los puentes térmicos.
- Atenuación acústica del ruido.
- Protección frente agentes atmosféricos.
- Mantenimiento de fachada mínimo.
- Sencillo sistema de renovación y reforma de fachadas.

Professional consulting

You need a qualified team to plan and build a ventilated façade just as you would for raised flooring. At Argenta Cerámica we try to make our customers' work easier and so collaborate closely with Wandegar, an engineering company with an outstanding reputation in the industry. Their technicians will answer any questions you may have during planning and performance of the project. They also offer the possibility of carrying out assembly themselves, providing a full turnkey service.

Our approach to the project begins with technical plans. If possible we use a CAD file showing the elevation and plan to take measurements and provide as exact an estimate as possible.

Once the quote has been accepted, our technicians will go to the site to take real measurements and adapt the production plans.

Argenta Cerámica can work anywhere in Spain or abroad. There are no barriers to using our services. You can contact us through our sales network.

Asesoramiento profesional

La proyección y ejecución de una aplicación de fachada ventilada, al igual que la de un suelo sobreelevado, requiere de un equipo cualificado, por lo que Argenta Cerámica, en su afán de facilitar el trabajo a nuestros clientes, colabora activamente con Wandegar, empresa de ingeniería de reconocido prestigio en el sector. Sus técnicos responderán a todas las dudas que puedan surgir durante el planteamiento del proyecto y en su ejecución, ofreciendo además la posibilidad de ejecutar el montaje, dando un servicio completo de "llave en mano".

Para abordar el proyecto partiremos de unos planos técnicos, a ser posible un archivo de Cad con alzado y planta, dónde se puedan tomar medidas y hacer un presupuesto lo más ajustado posible.

Una vez aceptado el presupuesto, nuestros técnicos se desplazarán al lugar de la obra para tomar medidas reales y adaptar los planos a producción.

Argenta Cerámica tiene la capacidad de trabajar a nivel nacional e internacional, por lo que no ponemos barreras a nuestros servicios. Puede ponerse en contacto con nosotros a través de nuestra red comercial.

C.A.T 1 - Premium System

The CAT. 1 System is a concealed, mixed (mechanical and chemical) longitudinal attachment system that works through the pressure the system exerts on the back of the unit.

Twin 45° dovetail grooves are industrially machined longitudinally on the rear of the top and bottom sides. A pair of complementary aluminium profiles are inserted into them and attached even more securely to the porcelain tile with flexible MS adhesive. These metal profiles are the mechanism that holds the units in place. One outstanding feature is how easy it is to replace them.

The way in which the unit is machined and the joints are attached makes the metal profiles form an indivisible bond with the porcelain stoneware tiles.

The system prevents the porcelain units from falling off in the event of breakage and so is considered to be the safest system on the market.

Furthermore, the way in which the units are attached to the horizontal structure ensures a perfect decorative finish that is completely even.

C.A.T 1 - Sistema Premium

El Sistema CAT 1, es un sistema de fijación longitudinal oculta mixta (mecánica y química) que trabaja por la compresión ejercida por el sistema sobre el dorso de la pieza.

Las piezas se mecanizan industrialmente de forma longitudinal en su parte posterior en los lados superior e inferior con una doble ranura a 45°, en forma de cola de milano, donde se insertan un par de perfiles complementarios de aluminio adheridos, para mayor seguridad, a la placa de porcelánico mediante adhesivo flexible tipo MS. Estos perfiles metálicos conforman el mecanismo de cuelgue de las placas y destacan por permitir una muy fácil reposición de las mismas.

La forma de mecanizar la pieza y la de fijar los elementos de unión a la misma hacen que el conjunto perfiles metálicos-pieza de porcelánico sea una unión indivisible.

El sistema elimina el desprendimiento de las piezas de porcelánico en caso de rotura de las mismas por lo que es considerado el sistema más seguro de cuantos existen en el mercado.

Además, la forma de colgar las piezas sobre la estructura horizontal hace que se consiga una perfecta planeidad y un perfecto acabado estético.

C.A.T 6 - Scale System

The CAT 6 system of mixed concealed longitudinal fixing is the result of advances that consider innovation as the fundamental tool for achieving differentiation in the field of ventilated façades.

In this mixed hidden fixing system (mechanical and chemical), the pieces are placed in the form of flakes, which offers a totally innovative finish compared to traditional systems.

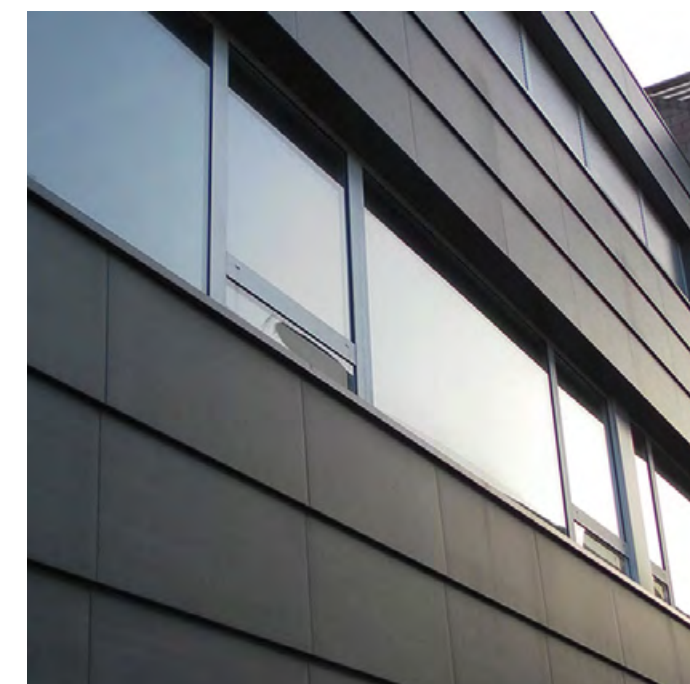
The longitudinal grooving on the upper and lower back of the panel and a state-of-the-art MS elastomer adhesive allow the fixing of the hanger and locking profiles, which are hung on a horizontal structure, as in the CAT 1 system. The system provides for the replacement, if necessary, of a single piece as well as piece-by-piece adjustment due to mismatching.

C.A.T 6 - Sistema de Escama

El sistema CAT 6 de fijación longitudinal oculta mixta es fruto de los avances que considera la Innovación como la herramienta fundamental para conseguir una diferenciación en el campo de las fachadas ventiladas.

En este sistema de fijación oculta mixta (mecánica y química), las piezas van colocadas en forma de escamas, que ofrece un acabado totalmente innovador respecto a los sistemas tradicionales.

El ranurado longitudinal en el dorso superior e inferior de la placa y un adhesivo elastómero MS de última generación permite la fijación de los perfiles de percha y cierre que van colgados sobre una estructura horizontal, al igual que sucede en el sistema CAT 1. El sistema prevé la reposición, en caso de ser necesario, de una sola pieza así como la regulación pieza a pieza por descuadre.



C.A.T 3 - Hydden System

C.A.T. 3 concealed ventilated façade cladding is a concealed, mechanical attachment and longitudinal chemical attachment system.

The concealed mechanical attachment is performed using stainless steel cramps screwed to the vertical substructure. These steel cramps hold the ceramic unit in place by inserting their flanges into the slots on the edges of the ceramic units. These are specially machined under conditions of strict safety to ensure that the groove's depth and width remain within admissible tolerances.

There is a longitudinal strip of MS elastic adhesive putty between the back of the ceramic unit and the vertical substructure, which adds longitudinal chemical attachment to the system.

This adhesive also absorbs vibrations in the ceramic cladding caused by wind and prevents the unit from coming into direct contact with the structure. The adhesive therefore absorbs the differences in the materials' expansion rates. If a unit accidentally breaks due to impact, this longitudinal attachment ensures that a large part of the ceramic remains stuck to the substructure and does not fall off.

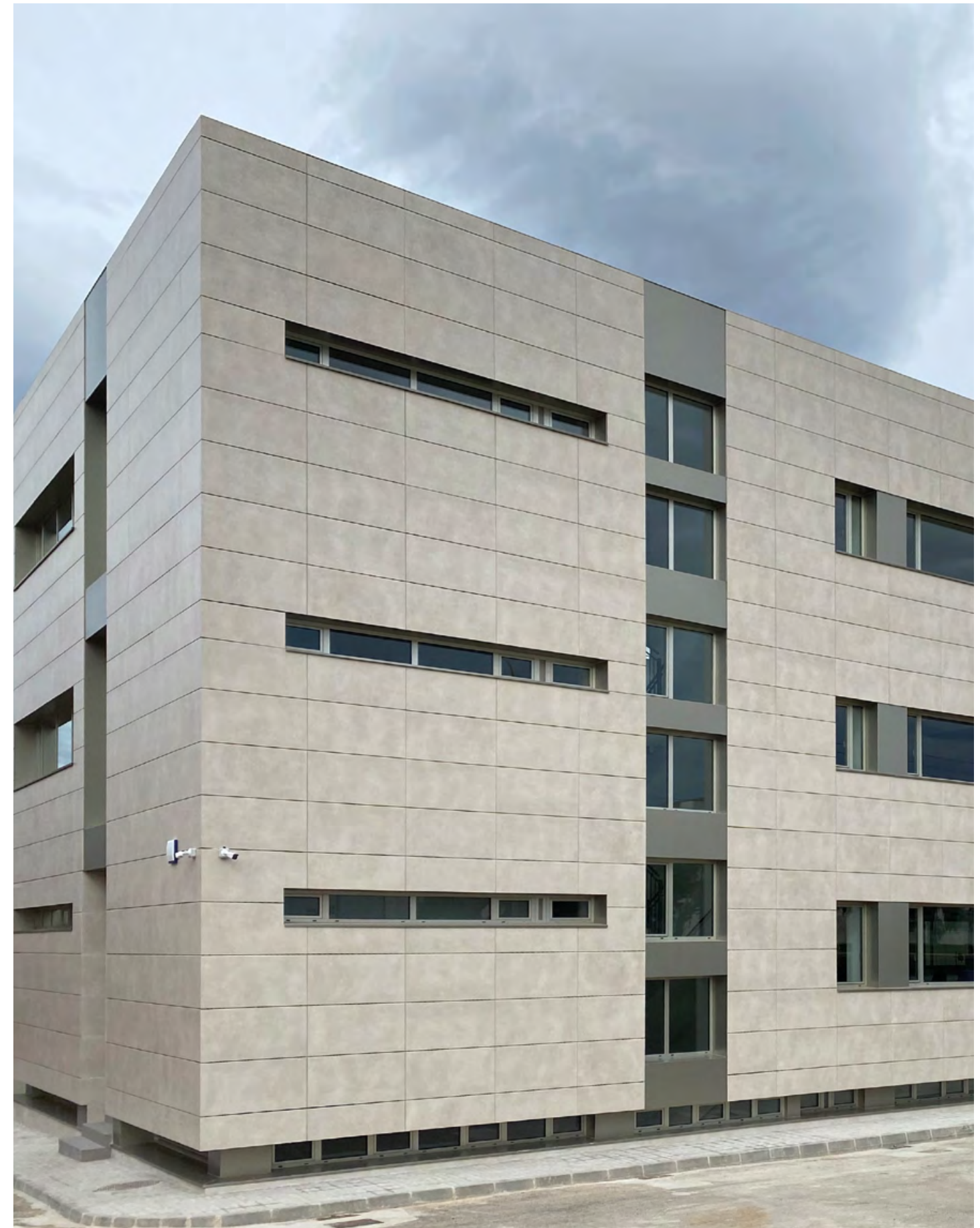
C.A.T 3 - Sistema Oculito

El sistema C.A.T 3 oculto de revestimiento de fachadas ventiladas se trata de un sistema de fijación mecánica oculta y longitudinal química.

La fijación mecánica oculta se realiza mediante la utilización de unas grapas de acero inoxidable atornilladas a la subestructura vertical. Estas grapas de acero retienen a la pieza cerámica mediante la introducción de sus pestañas en las ranuras practicadas en el canto de las piezas cerámicas. Éstas se realizan mediante maquinaria específica y bajo los niveles de seguridad más absolutos, para garantizar que tanto la profundidad de la ranura como su anchura estén dentro de las tolerancias admisibles.

Entre el dorso de la cerámica y la subestructura vertical se dispone de un cordón longitudinal de masilla adhesiva elástica tipo MS que añade al sistema una fijación longitudinal química.

Además, este adhesivo absorbe las vibraciones del revestimiento cerámico como consecuencia de cargas de viento y hace que la pieza no esté en contacto directamente con la estructura, por lo que el adhesivo actúa absorbiendo las diferentes dilataciones entre los diferentes materiales. Esta fijación longitudinal permite que, en caso de rotura accidental de una pieza debido a un impacto, gran parte de la cerámica quede adherida a la subestructura sin llegar a desprenderse.



Afrasa - Valencia, Spain (C.A.T. 3 - Sistema Oculito)

General terms and conditions of sale

Condiciones generales de venta

1. The following General Terms and Conditions govern the sale between Argenta Cerámica, S.L. (the seller), and the customer (the buyer) that is documented on the front of this document.

Any amendment of these General Terms and Conditions must be made in writing with the express consent of Argenta Cerámica, S.L.

2. Orders received from the buyer are considered accepted by Argenta Cerámica, S.L., when confirmed in writing or when the ordered goods are delivered or made available.

Placement of an order implies acceptance of these general contract terms and conditions by the buyer.

3. Goods are sent from Argenta Cerámica, S.L., which is entrusted with delivery. The destination is assumed to be the buyer's domicile unless otherwise indicated. The parties' obligations in connection with goods delivery (transfer of liability, insurance costs, customs proceedings, etc.) are the obligations resulting from the specific terms and conditions accorded as shown on the front of this document (INCOTERMS 2010).

4. It is presumed, by virtue of the fact that goods are loaded and shipped to the buyer, that Argenta Cerámica, S.L., has checked the goods before loading and that the goods are in the accorded condition, free of defects and shortages.

5. The buyer is obligated to examine the goods for defects or flaws immediately after reception. External or visible defects must be reported in writing to Argenta Cerámica, S.L., within fourteen (14) days of goods reception. The complaint period for hidden flaws is thirty (30) days from goods reception. If the buyer fails to report any defects within the stipulated periods, the goods are considered conforming goods.

The buyer of defective goods may choose from the following remedy options, provided that it has submitted a timely complaint: 1) delivery of new goods in exchange for the return of the defective goods; 2) reimbursement of the price paid in exchange for the return of the defective goods. The goods at issue in the complaint must be returned with their original packaging in good condition.

Acceptance of the return by Argenta Cerámica, S.L., does not imply admission of the complaint claiming defects or flaws.

6. Argenta Cerámica, S.L., assumes no liability for the industrial consequences of the application of its products. Therefore, customers of Argenta Cerámica, S.L., must conduct preventive tests with the products before using them.

7. In the event of defects in the quantity supplied by Argenta Cerámica, S.L., the buyer is entitled only to demand the quantity not delivered.

8. Argenta Cerámica, S.L., is entitled to offset any sum the buyer owes it against any sum payable to the buyer.

9. In the event of failure to comply with the terms of payment and/or return of commercial instruments, the costs of return plus any administrative expenses and expenses of legal action for payment, including the fees of attorneys and court representatives, will be borne by the buyer.

10. In the event of delay in the buyer's payment for the goods, likewise if the buyer's assets are attached or if the buyer's situation becomes substantially worse, Argenta Cerámica, S.L., will be empowered to demand immediate payment of the invoiced sum, withhold all supplies and considerations outstanding and require cash payment in advance as a condition of goods delivery (even when the buyer is no longer late in its payments) and demand the proper indemnities.

11. Goods delivered by Argenta Cerámica, S.L., are subject to a property right clause. Ownership of the goods is transferred to the buyer only when the goods are fully paid for.

The ownership rights reserved for Argenta Cerámica, S.L., cover the new or already processed products and are not affected by any resale of the goods or any resale of products processed later.

12. The parties declare that their relations resulting from the purchase and supply of goods are subject to Spanish legislation, particularly in regard to these General Terms and Conditions of Sale.

13. Should any of the clauses of these General Terms and Conditions be considered or prove to be totally or partially invalid or null, it will be replaced by a new, valid clause as near as possible in legal and economic intent to the replaced clause. All remaining clauses will remain in force and will continue to apply.

14. The parties expressly submit to the courts of Castellón for the resolution of any controversies, conflicts or complaints arising in connection with the commercial relationship established between the parties as a result of the purchase and delivery of the goods and especially the provisions of these General Terms and Conditions of Sale, including disputes concerning their formation, legal validity, amendment or termination, and the parties waive the right to claim any other jurisdiction.

15. Pursuant to that set forth in Organic Law 15/1999 of 13 December on the Protection of Personal Data and in Regulation (EU) 2016/679 of the European Parliament and of the Council of 27 April 2016 on the protection of individuals with regard to the processing of personal data and on the free movement of such data, the personal data provided by the purchaser shall become part of data processing of which Argenta Cerámica S.L. is the controller, the purpose of which is to manage data related to customers and manage their orders, delivery notes, invoices, financial situation and transaction record. Argenta Cerámica S.L. shall process the data provided in accordance with the data protection obligations imposed by the legislation in force. At any time, you may exercise your rights of access, rectification, erasure, limitation of processing, portability and objection by sending a request to Argenta Cerámica S.L., and you may withdraw your consent at any time without that affecting the lawfulness of the processing based on consent prior to its withdrawal, and exercise your right to submit a complaint to the supervisory authority.

1. Las siguientes Condiciones Generales rigen la compraventa entre Argenta Cerámica S.L. parte vendedora y el cliente, parte compradora, que se documenta en el anverso de este documento.

Cualquier modificación de estas Condiciones Generales deberá realizarse por escrito con el expreso consentimiento de Argenta Cerámica S.L.

2. La aceptación por parte de Argenta Cerámica S.L. de los pedidos recibidos del comprador, se considera realizada mediante su confirmación por escrito o mediante la entrega o puesta a disposición de la mercancía objeto de pedido.

La realización de un pedido supone la aceptación por parte del comprador de estas condiciones generales de contratación.

3. El envío de la mercancía se efectuará desde Argenta Cerámica S.L. encargada de la entrega. Como lugar de destino se tomará el domicilio del comprador, salvo indicación en contrario. Las obligaciones de las partes en relación a la entrega de las mercancías (traspaso de responsabilidad, gastos seguros, trámites aduaneros, etc.) serán las resultantes de las condiciones particulares pactadas según consta en el anverso de este documento (INCOTERMS 2010).

4. La carga y el envío de la mercancía al comprador supone que Argenta Cerámica S.L. ha comprobado dicha mercancía antes de su carga, y que ésta se encuentra en las condiciones pactadas, sin defectos ni carencias.

5. Tras la recepción de la mercancía, el comprador está obligado a examinarla inmediatamente en cuanto a sus defectos o vicios. Los defectos externos o visibles deberán notificarse por escrito a Argenta Cerámica S.L. en el plazo de catorce (14) días desde la recepción de la mercancía. Tratándose de vicios ocultos el plazo de reclamación será de treinta (30) días desde su recepción. Si el comprador no realiza notificación alguna de defectos en los plazos estipulados la mercancía se considerará conforme. La parte compradora de una mercancía defectuosa podrá, siempre que haya reclamado en plazo, optar a las siguientes posibilidades de saneamiento: 1) que se le entregue mercancía nueva a cambio de la devolución de la defectuosa; 2) que se le reintegre el precio abonado a cambio de la devolución de la mercancía defectuosa. La devolución de la mercancía reclamada deberá llevarse a cabo con el embalaje original y en perfecto estado. La aceptación de la devolución por parte de Argenta Cerámica S.L. no implica un reconocimiento de la reclamación por defectos o vicios.

6. Argenta Cerámica S.L. no asumirá ninguna responsabilidad de las consecuencias industriales derivadas de la aplicación de sus productos. Por lo tanto, los clientes de Argenta Cerámica S.L. deberán efectuar pruebas preventivas de los mismos antes de utilizarlos.

7. En caso de defectos en la cantidad suministrada por Argenta Cerámica S.L. el comprador tendrá únicamente el derecho a poder reclamar la cantidad no entregada.

8. Argenta Cerámica S.L. tiene derecho a compensar cualquier suma que le adeude el comprador contra cualquier suma que resulte pagadera al comprador.

9. En caso de incumplimiento de las condiciones de pago y/o devolución de los efectos negociados, serán de cuenta del comprador los gastos de devolución más los gastos de administración y reclamación judicial que se originen en su caso, incluidos los honorarios de letrados y procuradores.

10. En caso de mora en el pago de la mercancía por el comprador, así como si sufriera embargo en sus bienes o si se produjera un empeoramiento sustancial de su situación, Argenta Cerámica S.L. estará facultada para reclamar el pago inmediato del importe facturado y retener todos los suministros y prestaciones pendientes y condicionar la entrega de mercancías – aun

cuando el comprador ya no se encuentre en mora – al pago por adelantado y en metálico de las mismas, así como a reclamar la indemnización correspondiente.

11. Las mercancías entregadas por Argenta Cerámica S.L. están sujetas a una cláusula de dominio. La propiedad de la mercancía únicamente pasará al comprador en el momento en que esté totalmente pagada.

La reserva de dominio a favor de Argenta Cerámica S.L. se extiende a los productos nuevos o ya transformados, sin que se vea afectada por una venta de la mercancía o de los productos que hayan sido elaborados posteriormente.

12. Las partes someten las relaciones resultantes de la compra y suministro de mercancías a lo dispuesto en la Legislación española, en particular en lo relativo a estas Condiciones Generales de Venta.

13. En el supuesto de que alguna de las cláusulas de las presentes Condiciones Generales se considerara o resultara total o parcialmente inválida o nula, será sustituida por otra parte nueva y válida, lo más próxima posible al propósito jurídico y económico de la reemplazada. Las restantes cláusulas permanecerán en vigor y continuarán siendo de aplicación.

14. Las partes con renuncia expresa al propio fuero que pudiera corresponderles, se someten a los juzgados y tribunales de Castellón para resolver cualquier controversia, conflicto o reclamación que surja en conexión con la relación comercial establecida entre las partes resultantes de la compra y entrega de la mercancía y, en especial, de los previstos en estas Condiciones Generales de Venta, incluyendo las disputas relativas a su formación, validez legal, modificación o terminación.

15. En cumplimiento del Reglamento (UE) 2016/679 del Parlamento Europeo y del Consejo de 27 de Abril de 2016 relativo a la protección de las personas físicas en lo que respecta al tratamiento de datos personales y a la libre circulación de estos datos, los datos de carácter personal facilitados por el comprador formarán partes de un tratamiento de datos cuyo responsable es Argenta Cerámica S.L., y cuya finalidad es el gestionar los datos relacionados con los clientes, gestionar sus pedidos, albaranes, facturas, situación económica e historial de operaciones. Argenta Cerámica S.L. tratará los facilitados datos conforme a las obligaciones en materia de protección de datos impuestas por la legislación vigente. Usted podrá, en todo momento ejercer sus derechos de acceso, rectificación, supresión, limitación del tratamiento, portabilidad y oposición mediante solicitud dirigida a Argenta Cerámica S.L., así como a retirar el consentimiento en cualquier momento sin que ello afecte a la licitud del tratamiento basado en el consentimiento previo a su retirada, y a ejercer su derecho a presentar una reclamación ante una autoridad de control.

ARGENTA

CATÁLOGO MAX

Issue | Edición

1

Reference | Referencia

700000000000009823

Edited and designed | Editado y diseñado

ARGENTA CERÁMICA S.L.

Published | Publicado

SEP 2024

Printed | Impreso

SPAIN

Legal information | Información legal

© ARGENTA CERÁMICA S.L. reserves the right to make changes and modifications as deemed appropriate. Due to the printing process, the colours shown in this catalogue should be considered as approximate only and not exact. The information in this catalogue is protected in its entirety by copyright. Reproduction of all or part of the text, illustrations, images or graphical representations is prohibited without the express permission of ARGENTA CERÁMICA S.L.

© ARGENTA CERÁMICA S.L. Se reserva el derecho de hacer variaciones y modificaciones que se consideren oportunas. A causas de los procesos de impresión, los colores que aparecen en este catálogo deben considerarse aproximados, no exactos. La información de este catálogo está protegida en su totalidad por copyright. Está prohibida la reproducción total o parcial de los textos, ilustraciones, imágenes y representaciones gráficas sin la autorización expresa de ARGENTA CERÁMICA S.L.

ARGENTA CERÁMICA S.L.

Pol. Ind. Vall d'Alba, vial 5, parcela 2

12194 Vall d'Alba (Castellón) SPAIN

OFFICES: Ctra. Vila-real – Onda CV-20 km 2.5

12540 Vila-real (Castellón) SPAIN

Aptdo. de Correos 618

www.argentaceramica.com

marketing@argentaceramica.com

t. +34 964 324 003

f. +34 964 324 006



ARGENTA CERÁMICA S.L.

Pol. Ind. Vall d'Alba Vial 5 Parcela 2
12194 · Vall d'Alba, Castellón

SHOWROOM OFFICES

Ctra. Viver - Puerto de Burriana, km. 61,5
12540 · Vila-real, Castellón
+34 964 324 003

www.argentaceramica.com

ARGENTA